

AZ IPARI KARBANTARTÁSI ESZKÖZÖK ÚJRAFELHASZNÁLÁSI PIACTERE

Magyarország

31/08/2021

Elfekvő készletállomány és fölösleg

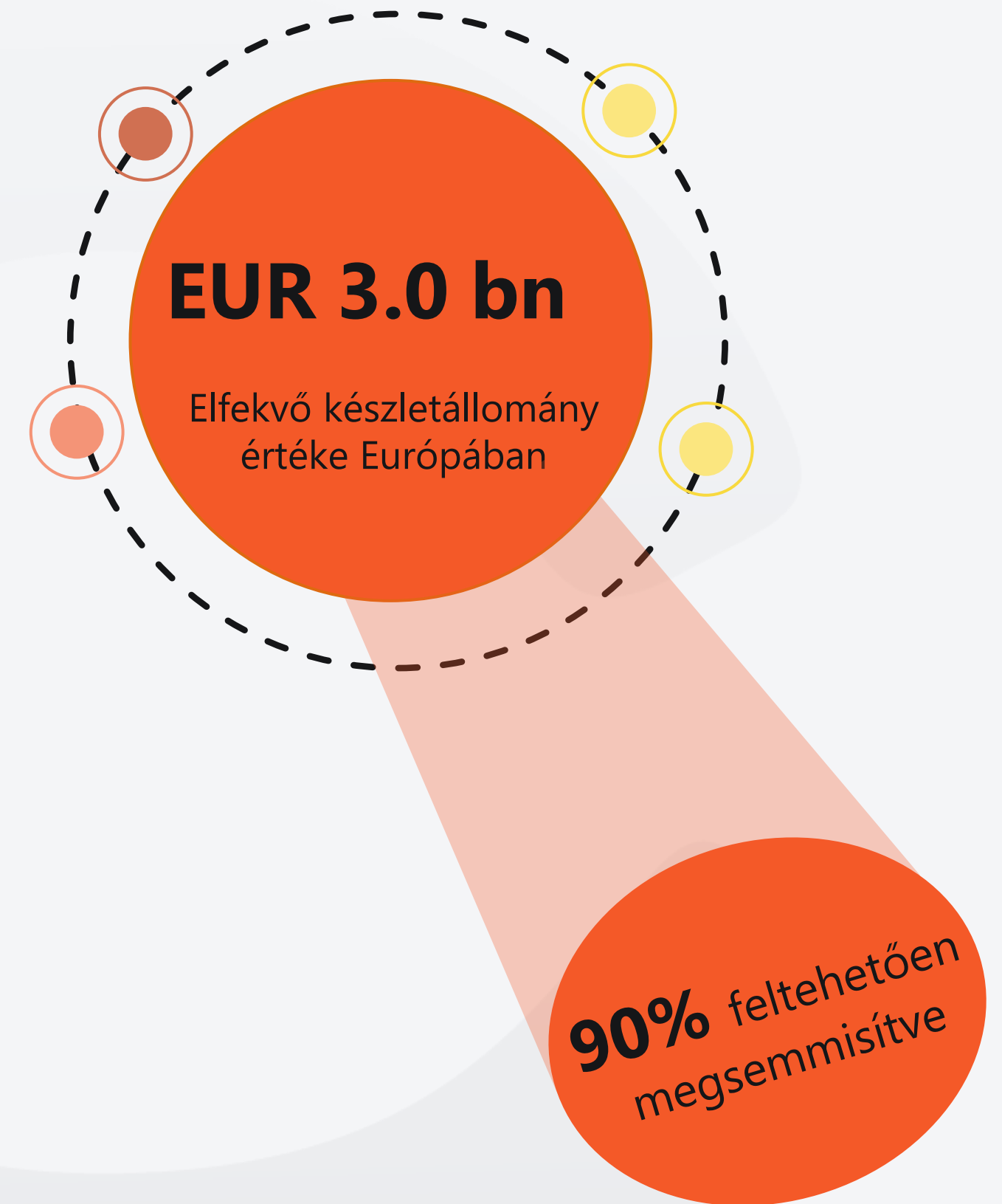
értéke akár **20-30%**



Elfekvő

Fölösleg

Lassú & mozgó



EUR 3.0 bn

Elfekvő készletállomány értéke Európában

90% feltehetően megsemmisítve

A helyzet okai

Elfekvő készletek

- **Eszközök élettartama**
 - Újrahasznosítási technológiák
 - Bontott eszköz
 - „Elárvult eszköz”
- **Kódolási hibák**
 - Típusok
 - Változtatások
 - Duplikáltak
 - (El)avulás

>5%

10-15%

A folyamat összetettsége



Fölösleg

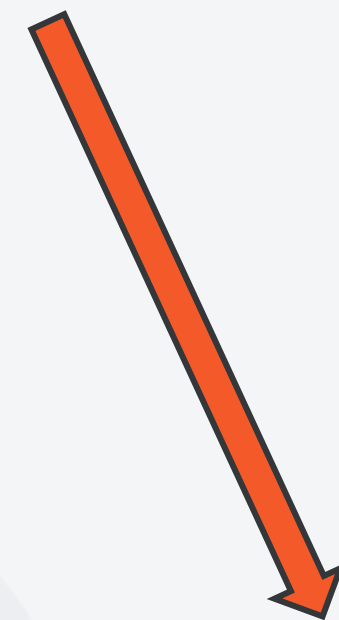
- **Előrejelzés**
 - 0-hiány a cél
 - Összetettség
 - Emberi tényező
- „túlraktározási” tendencia

10-15%

Végeredményben..

Magas pénzügyi költség

**Megnövekedett raktári
kapacitás**



- ⇒ amortizálva minimális összegre
- ⇒ tovább értékesítve, piaci árhoz képest alulértékelve
- ⇒ leselejtezve



Nehézségek az elfekvő készletek kiaknázása terén

A belső azonosító számokkal kapcsolatos bizonytalanságok → mások számára értelmezhetetlen

Hiányzó műszaki adatlapok

A közvetlen értékesítéssel kapcsolatos ismeretek hiánya (értékesítési csatornák, logisztika, vám)



Hogyan számlázni különböző ügyfeleknek?

Hogyan meghatározni az aktuális, legjobb piaci árat?

Speciális ismeretek szükségesek

kheoos referencia rendszer

Adatgyűjtés

Cust.1 – SAP : Z841811X
Schned. Elec. TeSys LC1D -
contacteur - 3P - AC-3 440V -
25A - bobine 24Vcc

Cust.2 – Baan : MA5654
Contactor LC1D-25-BD

Cust.3 – CMMS: 1234T
LC1D25BD - Schütz

Cust.4– Excel
Schneider 0785901207290

Egyezés

Kheoosmatch

Bármilyen ERP / CMMS /
Excel lista

- Gyártó
- Gyártói referencia
- EAN azonosító

Nemzetközi referenciaszám

Adatkezelés

- „Duplikált” eszközök
azonosítása
- Tulajdonságok és
jellemzők frissítése



ksin : kh011F907
Maker : Schneider Electric
Maker Reference : LC1D25BD
Desc: TeSys LC1D - contacteur - 3P
- AC-3 440V - 25A - bobine 24Vcc

Technical features

Gamme	TeSys
Nom du produit	TeSys D
Fonction produit	Contacteur
Nom de l'appareil	LC1D
Application du contacteur	Commande moteur (AC-3) Charge résistive (AC-1)
Catégorie d'emploi	AC-4 AC-3 AC-1
Description des pôles	3P
Power pole contact composition	3F
[Ue] tension assignée d'emploi	Circuit de puissance: <= 690 V CA 25...400 Hz Circuit de puissance: <= 300 V CC
[Ie] courant assigné d'emploi	25 A (à <60 °C) à <= 440 V CA AC-3 pour circuit de puissance 40 A (à <60 °C) à <= 440 V CA AC-1 pour circuit de puissance
Puissance moteur kW	5,5 kW à 220...230 V CA 50/60 Hz (AC-3) 11 kW à 380...400 V CA 50/60 Hz (AC-3) 11 kW à 415...440 V CA 50/60 Hz (AC-3) 15 kW à 500 V CA 50/60 Hz (AC-3) 15 kW à 660...690 V CA 50/60 Hz (AC-3) 5,5 kW à 400 V CA 50/60 Hz (AC-4)
Motor power HP (UL / CSA)	3 hp à 230/240 V CA 50/60 Hz pour monophasé moteurs 2 hp à 115 V CA 50/60 Hz pour monophasé moteurs 7,5 hp à 230/240 V CA 50/60 Hz pour 3 phases moteurs 15 hp à 460/480 V CA 50/60 Hz pour 3 phases moteurs 20 hp à 575/600 V CA 50/60 Hz pour 3 phases moteurs 7,5 hp à 200/208 V CA 50/60 Hz pour 3 phases moteurs
Type de circuit de commande	CC standard
Tension circuit de commande	24 V CC
Composition contact auxiliaire	1F+1O
[Uimp] tension assignée de tenue aux chocs	6 kV se conformer à IEC 60947

Elfekvő készletek értékesítése

Ügyfél

- **Megosztja** elfekvő készletlistáját pl.

Tüpras internal code	product_maker_name	product_maker_reference	Stock_Sel lable	ConditionId	Last_known _price
Part#7666	HP	TR-S23BA-CM	1	New	\$ 95.65
ABCDEF	LEROY SOMER	4P LS 80L 0.75KW IM 3001	1	Like New	\$ 110.00
123456	FESTO	DMM-16-30-P-A (158516)	4	Used	\$ 150.00
Part#7669	LEROY SOMER	4349430	3	Refurbished	\$ 220.00
MyPart65	ALLEN BRADLEY	1734-TOP	11	New	\$ 5.11
...

- **Kiválasztja és elkészíti** az eszközt
- **Fogadja a kifizetést** a kheoos-tól
- **Költség : 0**

kheoos

- **Azonosítja** az eszközt & tartalmát
- **Megkeresi a legjobb árat**
- **Megjeleníti** az ajánlatokat a világhálón
- **Felügyeli és kezeli** a **SEO/SEM** folyamatot
- **Fogadja** a megrendelést
- **Küldi a PO-t** az Ügyfélnek (value sharing)
- **Kezeli a szállítást és vámolást***
- **Kezeli a CRM és ASS** a végfelhasználóval

Értékesítse kihasználatlan karbantartási eszközeit

- Referenciaadatok- és dokumentumok százainak **automatikus** feldolgozása
- Egyidejűleg felkínálva **több piactéren is**
- Piaci értékesítési (részvételi) **díj**
- A piaci árak nyomon követése az **értékmaximalizálás** érdekében
- A teljes értékesítési folyamat **bizalmi jellegű** kezelése



Vásároljon kihasználatlan, „elfekvő” karbantartási eszközöket

- Iparági partnerei **többlet** raktári készletei által
- Több, mint 50,000, **nem használt** eszközökre vonatkozó referenciák
- **Legjobb ár**-ajánlatok
- **Megelégedettség** avagy visszatérítés
- Automatizált eszköz-keresés **ingyen**



Ritka karbantartási eszközök felkutatása

Ügyfél

- **Megosztja** a keresett, ritka eszközök listáját

Tüpras internal code	product_maker_name	product_maker_reference	Stock_wanted	ConditionId	Last_known_price
Part#7666	DUPONT	AS568A-129-4079	1	New or Used	\$ 22.00
ABCDEF	MEDAN	ELZ-F2-40-0400-W	1	New	\$ 1 297.90
123456	EATON VICKERS	708784-2 (V10-1B3B-1B20)	4	New or Used	\$ 280.00
Part#7669	ALLEN BRADLEY	1734-RTB	3	New	\$ 22.00
MyPart65	POLYFLUOR	808cc635x953/1600	11	New or Used	\$ 44.85
...

- **Megvizsgálja** a javaslatokat
- **Megküldi a PO-t** a kheoos részére

- **Költség : 0**

kheoos

- **Beazonosítja** az eszközöket
- **Felkutatja** a **partnerek elfekvő** készletei közt
- **Megküldi** az **ajánlatot** az Ügyfélnek
- **Leszállítja** a rendelt eszközöket

A kheoos dióhéjban

Csapat

- Autógyártás, Félvezetők, Energia, Szállítmányozás, Gyógyszeripar
- **ST Microelectronics**, Cargo Services KLM, **EDF** Renewables, **Gambro**
- Ellátási lánc, **Karbantartás**, Adatbázis, IT projektmenedzsment, **IA, Big Data**

Ambíciók

« Az ipari karbantartási eszközök újrafelhasználási piactere »

Startup



Háttér

Pénzügyi Innováció



Technológia



Partnerek

